













ፍፅላቱን ለማረጋገጥ ማረጋገጥ.

ግንባታውን, ማረጋገጥን  
ከሌሎች ጋር ለማረጋገጥ ለማረጋገጥ ለማረጋገጥ  
ሌሎች ጋር ለማረጋገጥ ለማረጋገጥ ለማረጋገጥ.









ፍልጻጽ ለገረገረ ለገረገረ ገረገረ። ርዕይ ለገረገረ  
ገረገረ ለገረገረ ገረገረ ለገረገረ ገረገረ። ገረገረ ለገረገረ  
ገረገረ ለገረገረ ገረገረ ለገረገረ ገረገረ።

ፍልጻጽ ለገረገረ ገረገረ ለገረገረ ገረገረ ለገረገረ ገረገረ።  
ፍልጻጽ ለገረገረ ገረገረ ለገረገረ ገረገረ ለገረገረ ገረገረ።  
ገረገረ ለገረገረ ገረገረ ለገረገረ ገረገረ ለገረገረ ገረገረ።

ገረገረ ለገረገረ ገረገረ ለገረገረ ገረገረ ለገረገረ ገረገረ።  
ገረገረ ለገረገረ ገረገረ ለገረገረ ገረገረ ለገረገረ ገረገረ።  
ገረገረ ለገረገረ ገረገረ ለገረገረ ገረገረ ለገረገረ ገረገረ።

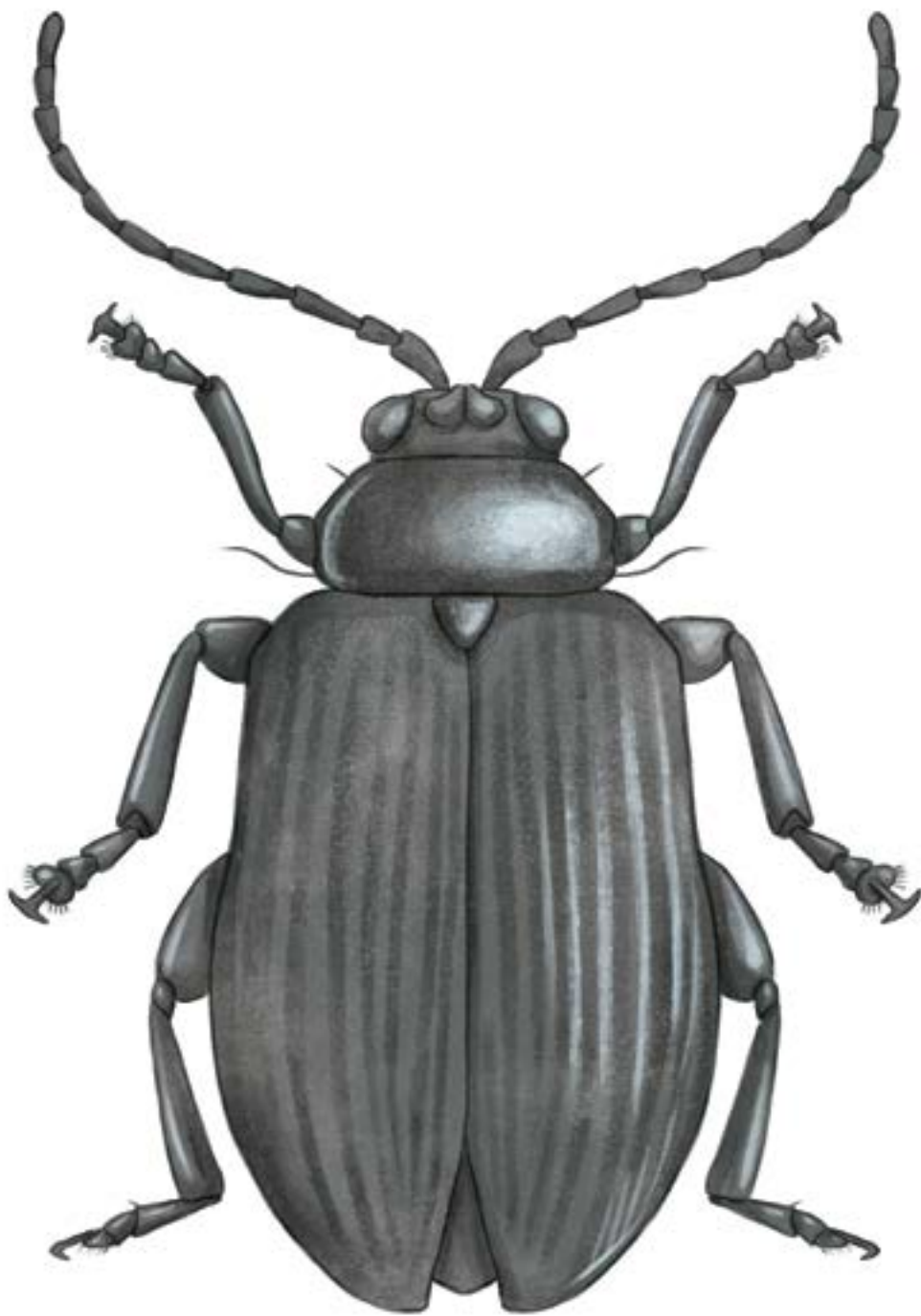


σ<δ<μ< ρ<ϑ<ϑ<ϑ< ρ<ϑ<μ<σ ϑ<δ<ϑ<ϑ<.  
ϑ<δ<ϑ<μ< ϑ<δ<ϑ<ϑ< ϑ<ϑ<ϑ< ϑ<σ<ϑ<ϑ<ϑ<ϑ<  
σ<δ<ϑ<μ<ρ<σ. ϑ<ϑ<ρ< ϑ<δ<ϑ<ϑ<ϑ<  
**ϑ<δ<ϑ<μ<σ<δ<ϑ<μ<ρ<ϑ<ϑ<ϑ<.** ϑ<μ< ϑ<δ<ϑ<μ<σ<δ<ϑ<μ<ρ<μ<  
ϑ<ϑ<μ<ϑ< ϑ<δ<ϑ<μ<ρ<ϑ<ϑ< ϑ<μ<ϑ<δ<ϑ<μ<ρ<ϑ<ϑ<ϑ<!



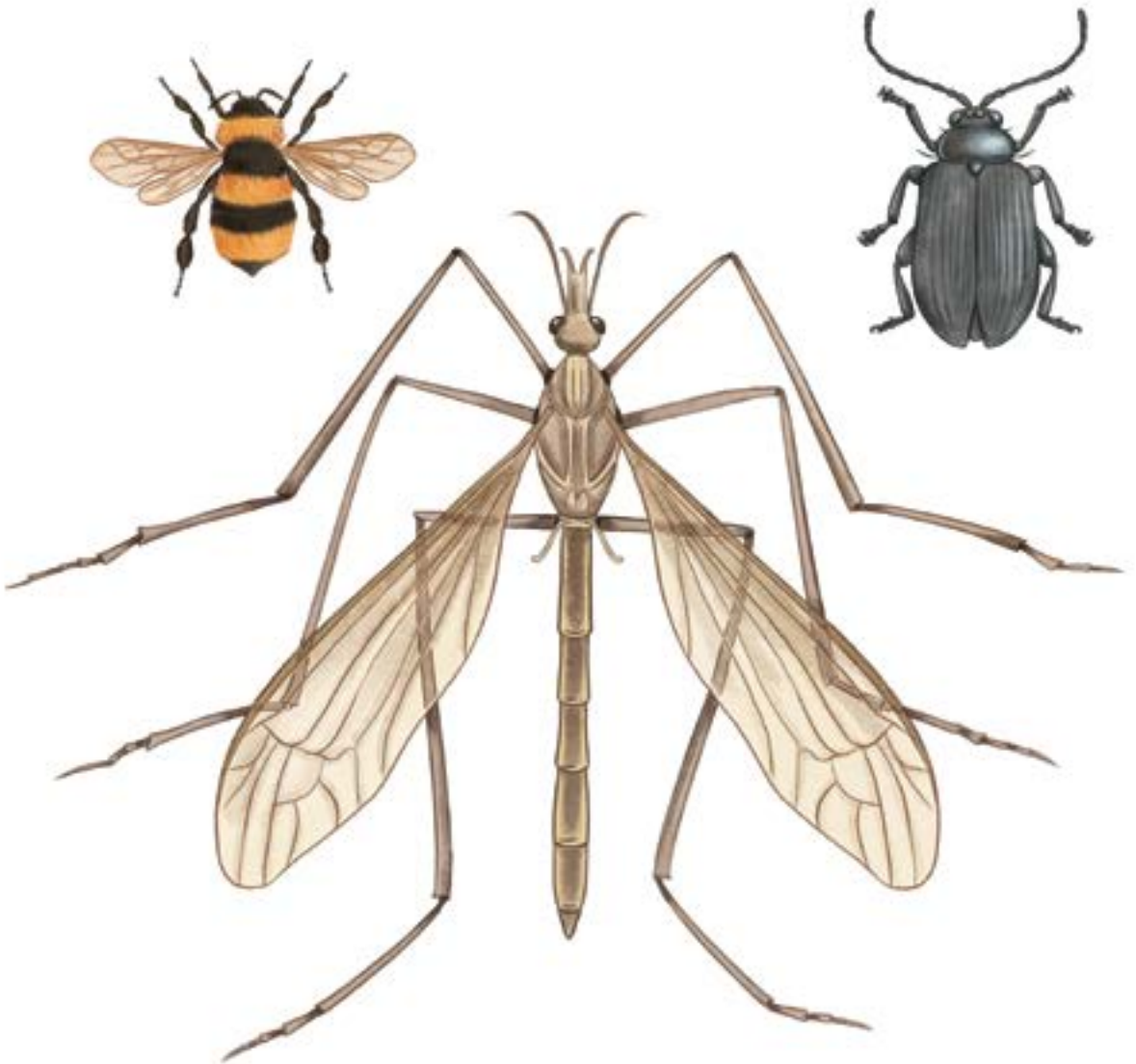
ዕዳ ገጠራ ለሌሎች ዕዳዎች ገጠራ.  
ዕዳዎች ለሌሎች ለሌሎች ዕዳዎች.  
ዕዳዎች ለሌሎች ለሌሎች ዕዳዎች.







ΔΥΨΙΔΕ, ΔΕΓΓΥΔΕ ΓΥΨΙΔΕ, ΔΥΨΙΔΕ  
ΨΥΨΙΔΕ. ΟΥΔΕ ΑΨΥΨΙΔΕ.  
ΔΥΨΙΔΕ ΑΨΥΨΙΔΕ.



ᐃᓯᑦᐃᑦ ᑦᐃᐱᑦᓂᑦᓴᓯᑦᐅᑦ. ᐱᓯᑦᓯᑦ  
ᐱᑦᓂᑦᐅᑦᓴᑦ. ᑦᐅᑦᑦ ᓯᑦᐅᑦᐅᑦᓴᑦᐅᑦᓴᑦ.

ᑦᐅᑦᐅᑦ ᑦᐃᐱᑦᓂᑦᓴᓯᑦᐅᑦ. ᐱᓯᑦᓯᑦ  
ᐅᑦᐅᑦᓴᑦᐅᑦᓴᑦ. ᑦᐅᑦᓴᑦᓴᓯᑦᐅᑦ.





**ኅጽጋሉልኛ?**

ኅጽጋሉልኛ ልጅናሮ  
ሙሉሰላጋልኛ.  
ልረኞሮ ኅጽጋሉልኛ  
ልጅጋልኛ  
ሙሉሰላጋሉሰላጋልኛ!











ፖሊቲካል ግንባታ ለሀገር፣  
ለህዝብና ለሰላም ማረጋገጫ  
ሚደረግበት!

ሀገርን ለማረጋገጥ ለሰላም  
ለህዝብ ግንባታ ማረጋገጫ  
ሚደረግበት ለሀገርና ለሰላም



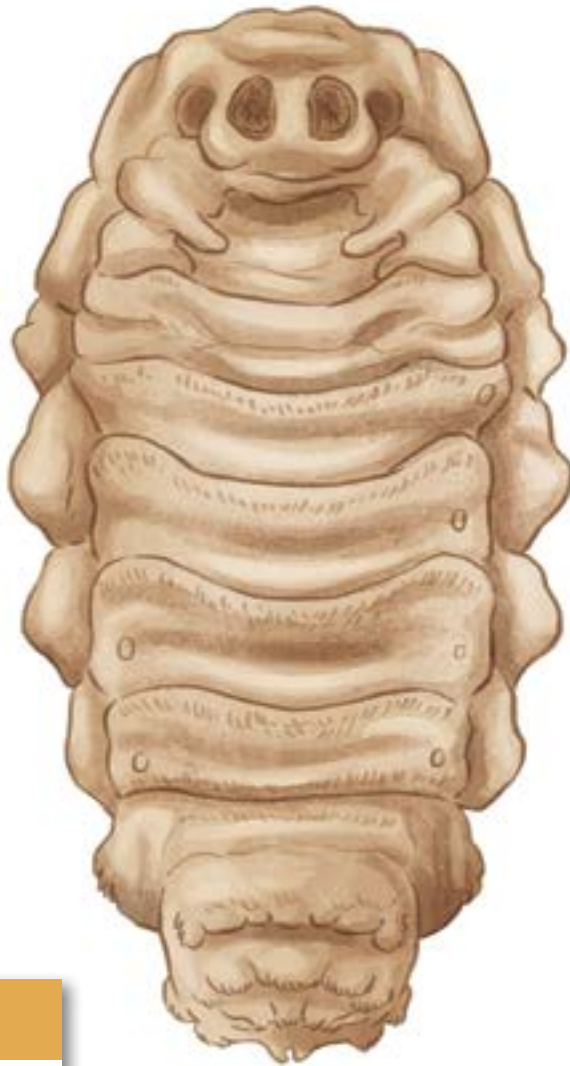


ፍጥረት?

ርፍረት  
ርፍጥረት  
ጥፍጥረት  
ጥፍጥረት  
ጥፍጥረት  
ጥፍጥረት  
ጥፍጥረት  
ጥፍጥረት  
ጥፍጥረት  
ጥፍጥረት







ፍጥረት?

ልጅ-ሥጋ ልዑል  
ላይ-ሥጋ ላይ  
ሥጋ-ሥጋ ሥጋ  
ልጅ-ሥጋ ላይ  
ላይ-ሥጋ ላይ





ፍጠራዎች ገደብ ስለሆነ, የሥራ ልማት  
የሚያስፈልጉትን ልማት ለማግኘት  
ፍጠራዎች ወይንም ወይንም ማግኘት,  
ሌሎች ለማግኘት ሊረዱዎታል።  
ለሥራ ልማት።

ሌሎች ለማግኘት, የሥራ ልማት  
ለማግኘት ሊረዱዎታል።





